

附件 2:

## 身体测量方法示例图

**着装要求:** 着泳装进行形体测量，女生泳装不得有裙边、围挡等。

**测量单位:** 长度或高度的单位为 cm；重量单位为 kg，精确到小数点后一位。

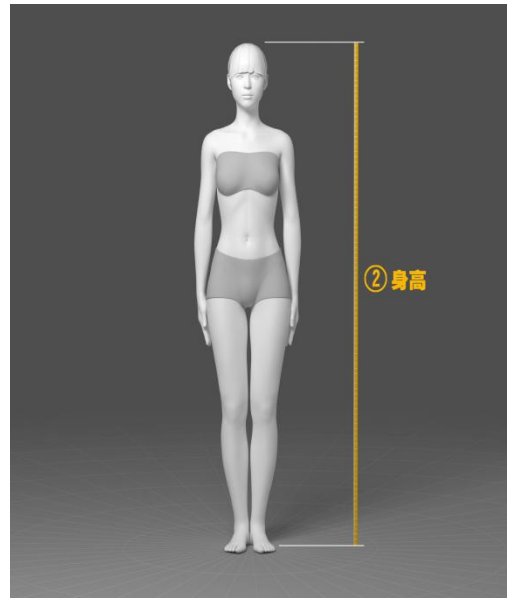
**测量要求:** 长度测量时不要把皮尺拉得太紧或太松，力求仔细、准确，并签定测量承诺书（考生如有与考试专业相关的有代表性的个人走秀经历或比赛，可以此承诺书中体现。如没有填“无”。不得出现考生个人信息，签名处统一填写“考生本人”）

示例图见第 2-4 页

身体测量承诺书见第 5 页

## 身高测量

考生赤脚，以“立正”姿势站在身高计的底板上(或贴墙站立),脚跟、骶骨部及两肩胛间紧靠身高计的立柱(或垂直的墙面)，得到身高数据。

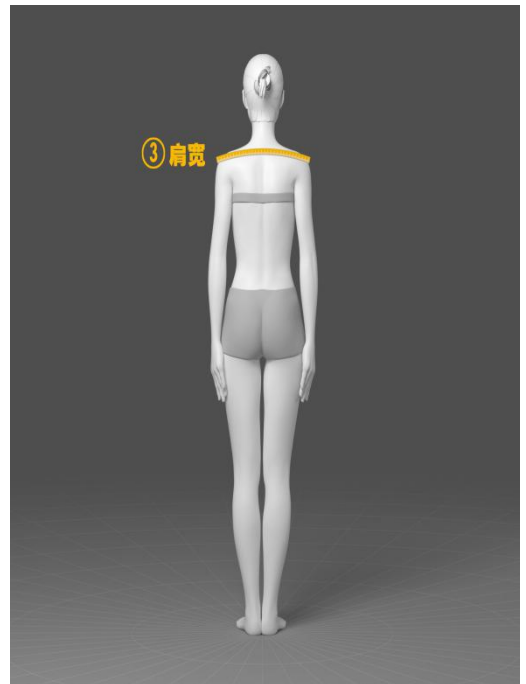


## 体重测量

考生平稳地站在体重计上称量体重。

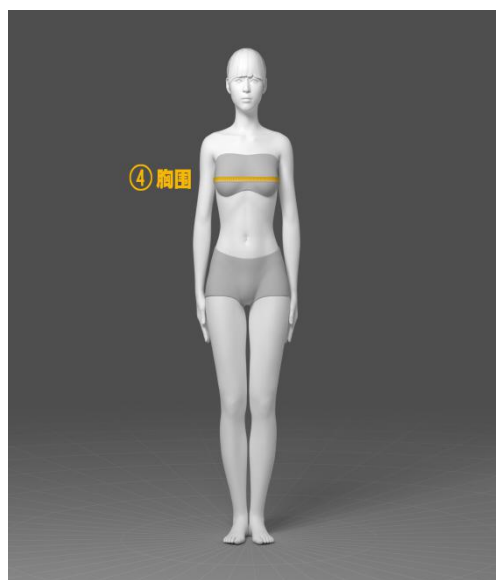
## 肩宽测量

考生直立，两臂自然下垂于体侧，将皮尺零点放在考生左肩最外侧（也就是肩部斜线与大臂外侧直线相切的位置），然后将皮尺沿着脖子的后部，通过第七颈椎（脖子后面骨节最突出的地方），拉到右侧相对应的肩部最外侧（注意这条线是一条弧线，而不是直线距离），所得数据即为肩宽。



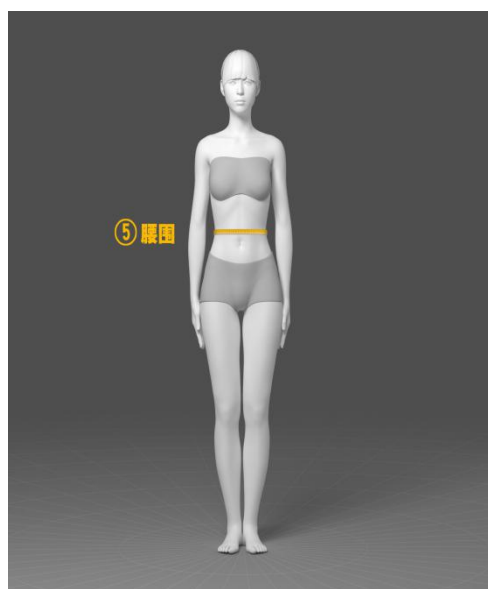
## 胸围测量

考生直立，身体自然挺直，两臂自然下垂于体侧。将皮尺放在乳房最高点，自腋下绕身体一圈，保持皮尺呈水平状态，自然呼吸，得到胸围尺寸。



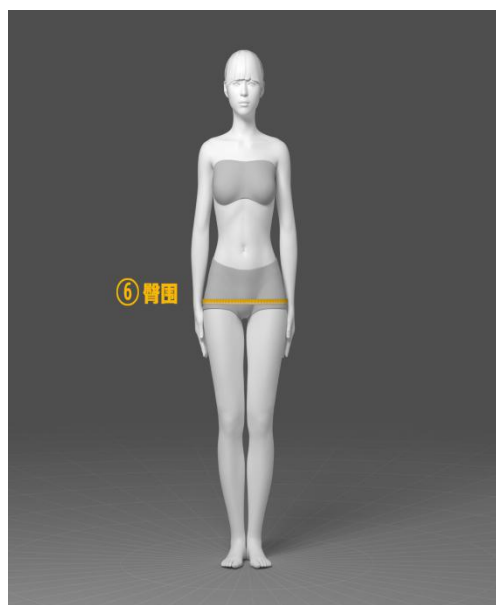
## 腰围测量

考生直立，身体自然挺直，两臂自然下垂于体侧。腹部保持正常姿势，暂停呼吸，皮尺呈水平状态在肚脐上方测量腰部最细部位。



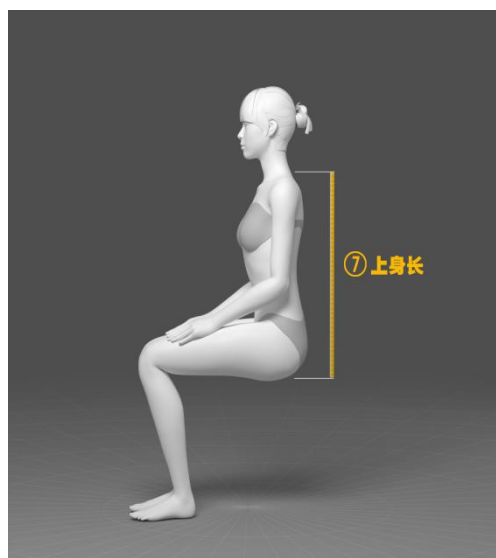
## 臀围测量

考生直立，身体自然挺直，两臂自然下垂于体侧。两腿并拢，皮尺呈水平状态，绕小腹下缘，在臀大肌最突出部位量出臀围。



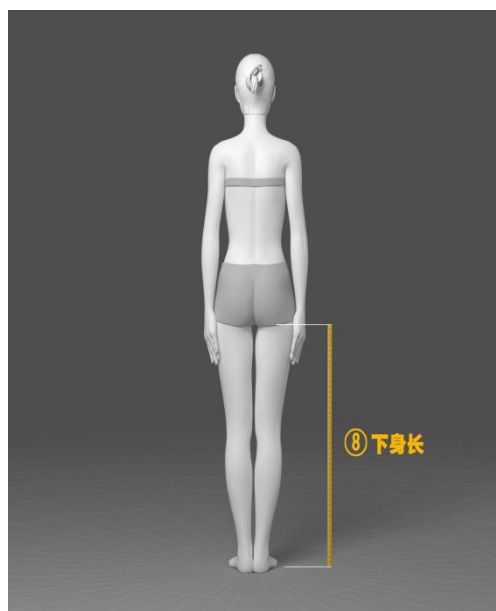
## 上身長測量

考生呈坐姿，坐在硬面椅凳上，上身自然挺直（不能塌腰），自頸後第七頸椎點（脖子後面骨節最突出的地方）將皮尺垂直地面下拉至椅面得到數據。



## 下身長測量

考生直立，身體自然挺直，兩臂自然下垂於體側。兩腿並攏，自後臀折線（臀部與大腿交界處）將皮尺垂直地面下拉至足底得到數據。



## 身体测量承诺书

我承诺所填写的本人身体测量数据都是按照《山东省 2020 年普通高等学校服装表演（模特）类专业联考报考须知（山东工艺美术学院平台）》中的测量要求和测量方法进行测量的。如因数据填写错误、失真、虚假等原因造成的所有后果，责任由本人承担。

个人走秀经历、比赛情况：

签名：

日期：